



ENERGÍA DE LA UTILIDAD



GENERADOR



CARGA



BATERÍA



FALLO

**! WARNING**

RIESGO DE DESCARGA ELÉCTRICA, NO RETIRE LA TAPA NO HAY PIEZAS QUE PUEDAN PEGAR EL USUARIO EN EL INTERIOR. CONSULTE EL SERVICIO AL PERSONAL DE SERVICIO CALIFICADO.



AUTO ←



MANUAL



INTERRUPTOR DE TRANSFERENCIA AUTOMÁTICO

---

## Manual de funcionamiento del ATS de montaje externo tipo caja

### Índice

1. Descripción de las funciones	3
2. Procedimiento de funcionamiento	3
3. Mantenimiento de la batería	4
4. Parámetros técnicos	5
5. Aspectos a tener en cuenta	6
6. Anexo	7

---

## 1. Descripción de la función del generador eléctrico de emergencia totalmente automático :

El generador eléctrico de emergencia totalmente automático ATS está diseñado para proporcionar un suministro eléctrico de seguridad en caso de un corte repentino de la red eléctrica. Cuando se produce un corte repentino de la red, la unidad puede arrancar con éxito en un plazo de 2 a 6 segundos y suministrar energía a la carga del usuario de forma autónoma. Cuando se restablece el suministro eléctrico, la unidad puede conmutar la carga del usuario a la red eléctrica externa de forma autónoma y detenerse automáticamente.

Esta unidad adopta un microordenador de un solo chip como núcleo de control y utiliza tecnología digital para llevar a cabo la gestión y supervisión generales del estado de la unidad, logrando así la automatización de todo el proceso de funcionamiento de la unidad. La unidad se utiliza principalmente en estaciones de radar, puestos avanzados, cuarteles, oficinas de correos y telecomunicaciones, entidades financieras, hospitales y usuarios que necesitan suministro eléctrico rápidamente tras un corte de corriente.

## 2. Procedimiento de funcionamiento del e :

Preparación para el uso: CONECTE EL ATS al panel con un conector de cable y coloque el panel en la posición OFF (Importante: Se aplica a la mayoría de los casos. Consulte el panel del dispositivo real para obtener más detalles).

### (1) Configuración automática

Gire el interruptor a «AUTO» y el indicador «AUTO» del panel se iluminará cuando el sistema operativo del «ATS» se encuentre en estado de detección automática.

### (2) Funcionamiento del ATS

Cuando el sistema ATS entra en estado automático, si se interrumpe el suministro eléctrico de la red debido a un accidente, el ATS tiene un retardo de 5 segundos tras la apertura automática del controlador de la compuerta; en 2 segundos se pone en marcha el motor del generador,

el generador arranca normalmente 5 segundos después, y el sistema conmuta automáticamente la carga a la alimentación del generador.

### (3) El ATS arranca nueve veces

---

El sistema de control ATS realizará un arranque de tres ciclos cuando el generador tenga un rendimiento de arranque deficiente debido a la baja temperatura u otras motivos,

El procedimiento de activación es el siguiente:

Corte de suministro eléctrico → primer intento de arranque del generador a los 3 segundos → arranque fallido → intervalo de 5 segundos → segundo intento de arranque a los 4 segundos → fallido, intervalo de 5 segundos → tercer intento de arranque de 5 segundos... el total de 9 arranques restantes es de 5 segundos y el tiempo de arranque es de 5 segundos (si el generador no arranca correctamente nueve veces, se enciende la luz de alarma «FAILURE»).

#### (4) Apagado del generador

Si la unidad está en funcionamiento, si se restablece la red eléctrica y el suministro de la red es normal durante 10 segundos, el sistema de control del ATS conmutará automáticamente la carga a la red eléctrica, y el generador, en estado de funcionamiento sin carga

después de 4 minutos de apagado.

#### (5) Control automático del acelerador del ATS

Si la unidad está equipada con un dispositivo de puerta de aire, el ATS abre automáticamente el controlador de la puerta de aire cuando la unidad arranca y cierra automáticamente el dispositivo de puerta de aire tras un arranque correcto; consulte la documentación del módulo de control de la puerta de aire con motor paso a paso.

### 3. Mantenimiento del e e de la batería:

La caja está equipada con un dispositivo de carga de corriente constante y flotante para la batería. Con la tensión de red (90 ~ 250 V), el mecanismo de carga interno de la unidad puede cargar la batería

con corriente constante (corriente de carga de 2 A). Cuando la batería está completamente cargada, el cargador pasa de la carga de corriente constante a la carga flotante para compensar la pérdida de energía eléctrica en el interior de la batería y garantizar que esta disponga de suficiente energía eléctrica para arrancar la unidad en cualquier momento.

#### 4. Parámetros técnicos :

Tensión de funcionamiento	8~15 V CC
Corriente nominal del contactor	Monofásico: 220 V/25 A (unidad de 5 kW) Monofásico: 220 V/50 A (unidad de 10 kW)
Carga interna	Tensión de entrada: CA 90 ~ 250 V Tensión de salida: CC 14,4 V ( $\pm 2\%$ ) CORRIENTE DE CARGA: 850 mA
Dimensiones (mm)	315 × 250 × 135
Conector del cable	7 hilos con recubrimiento cromado
Longitud del línea de conexión	1,5 m
Temperatura de funcionamiento	(-25~80) °C
Condiciones de almacenamiento	(-15~60) °C
Diámetro interior	2,5 mm <sup>2</sup> (Unidades monofásicas y trifásicas de 5 kW) 4 mm <sup>2</sup> (Unidad trifásica de 10 kW) 6 mm <sup>2</sup> (Unidad monofásica de 10 kW)

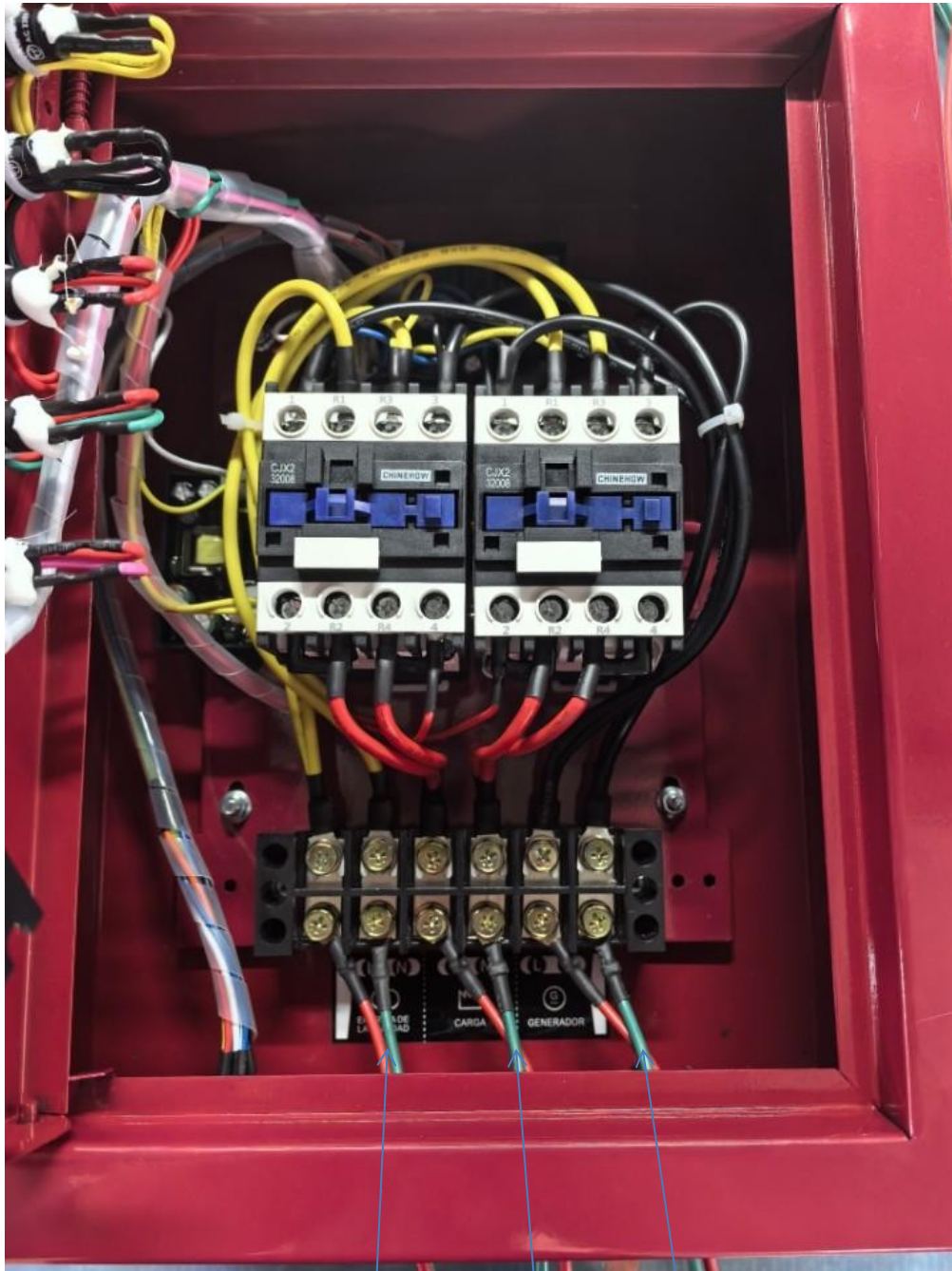
---

## 5. Nota sobre el

- 1 、 Seleccione el ATS y elija la potencia adecuada.
- 2 、 No conecte la salida del ATS directamente a la red eléctrica.
- 3 、 El acceso del ATS a la red eléctrica de la ciudad debe realizarse a través de un interruptor de protección aérea, para garantizar la seguridad.
- 4 、 Utilice el ATS automático cuando el interruptor esté encendido.
- 5 、 Una vez restablecido el suministro eléctrico normal de la red, el ATS se apagará tras 4 minutos de funcionamiento
6. Preste atención al interruptor de bloqueo eléctrico del generador para abrirlo en estado OFF (solo para unidades diésel y de gasóleo; en el caso de las unidades de gasolina, cambie a la posición ON).
- 7 、 Asegúrese de que el interruptor de aire del panel del generador esté en la posición «ON».
- 8 、 El equipo debe mantenerse en un lugar bien ventilado y seco, alejado de altas temperaturas, alta humedad o sacudidas.
9. En caso de fallo en la alta tensión interna del ATS, debe ser revisado por personal de mantenimiento eléctrico cualificado; los usuarios comunes no deben abrir el chasis, para evitar descargas eléctricas

## 6. Apéndice





9

10

11

- 
1. Indicador de red doméstica
  2. Indicador del generador
  3. Indicador de carga
  4. Indicador de batería
  5. Indicador de fallo
  6. Tecla 7. Parada  
de emergencia
  8. Botón de modo automático
  9. Entrada de red doméstica
  10. Carga
  11. Entrada del generador